

Druk nr 266.....

z dnia 10.10.2016r.

Stanowisko
Rady Dzielnicy Białołęka m. st. Warszawy
z dnia 2015 roku

w sprawie: dokończenia budowy ulicy Daniszewskiej

Na podstawie art. 11 ust. 2 pkt 7 ustawy z dnia 15 marca 2002 r. o ustroju m. st. Warszawy (Dz. U. nr 41, poz. 361 z późn. zm.) uchwała się co następuje:

§ 1

Rada Dzielnicy Białołęka m.st. Warszawy dostrzega konieczność dokończenia budowy ulicy Daniszewskiej, jako ulicy ważnej dla poprawy układu komunikacyjnego Dzielnicy.

§ 2

Rada Dzielnicy Białołęka wnosi do Zarządu Komisarzycznego Dzielnicy Białołęka o podjęcie wszelkich starań mających na celu zgromadzenie odpowiednich środków finansowych na przedmiotowy cel.

§ 3

Rada Dzielnicy Białołęka wnosi o niezwłoczne utworzenie nowego tytułu inwestycyjnego w Wieloletniej Prognozie Finansowej m.st. Warszawy pn. „Dokończenie budowy ulicy Daniszewskiej”.

§ 4

Uzasadnienie do Stanowiska zostało przedstawione w Załączniku nr 1 do niniejszego Stanowiska.

§ 5

Stanowisko przekazuje się Prezydentowi m. st. Warszawy, Przewodniczącej Rady m. st. Warszawy, Przewodniczącemu Komisji Infrastruktury Rady m. st. Warszawy, Skarbnikowi m.st. Warszawy, Dyrektorowi Biura Rozwoju Miasta m.st. Warszawy i Dyrektorowi Biura Drogownictwa i Komunikacji m. st. Warszawy.

§ 6

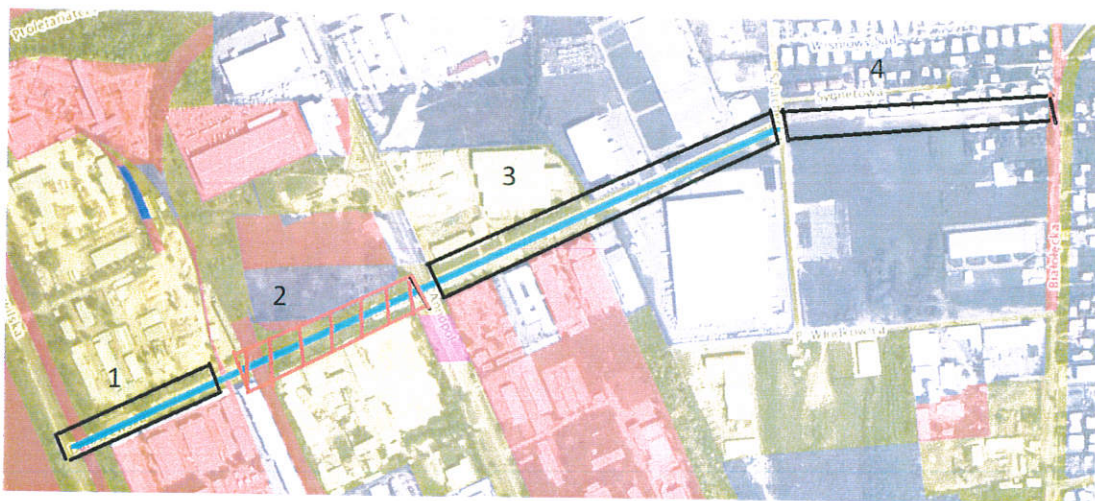
Wykonanie stanowiska powierza się Zarządowi Komisarzycznemu Dzielnicy Białołęka m. st. Warszawy.

Przewodniczący Rady

**UZASADNIENIE DO STANOWISKA
RADY DZIELNICY BIAŁOŁĘKA M.ST. WARSZAWY
Z DNIA 2017 ROKU**

w sprawie: dokończenia budowy ulicy Daniszewskiej

Układ ulicy Daniszewskiej jest skomplikowany. Ulica składa się kilku odcinków. Pierwszy z nich (nr 1), od strony ulicy Marywilskiej, jest ślepą ulicą. Drugi (nr 3) obecnie najdłuższy, położony jest pomiędzy dwoma krańcami. To przy nim zlokalizowane są duże podmioty gospodarcze, takie jak Coca-Cola czy L'Oreal. Krańiec wschodni (nr 4), został niedawno wybudowany na podstawie umowy z jednym z deweloperów budujących przy ulicy osiedle mieszkaniowe.



W tej sytuacji połączenie wszystkich odcinków ulicy Daniszewskiej w jeden ciąg komunikacyjny może nastąpić dzięki wybudowaniu odcinka nr 2, o długości około 350 metrów. Jest to teren niezabudowany, będący własnością Dzielnicy Białoleka m.st. Warszawy. Budowa tego odcinka nie wiązałaby się zatem z koniecznością wykupu prywatnych gruntów.

Rada dzielnicy Białoleka m.st. Warszawy stoi na stanowisku, iż budowa przedmiotowego odcinka ulicy w istotny sposób przyczyni się do poprawy jakości osiedla Anapol dla obecnie funkcjonujących oraz zwiększenia atrakcyjności inwestycyjnej dla potencjalnych przedsiębiorstw chcących ulokować swoją działalność w tej okolicy. W znacznej mierze spowoduje to również poprawę dostępności komunikacyjnej dla mieszkańców poprzez częściowe rozładowanie korków zarówno w ulicy Białoleckiej, jak i Marywilskiej.

Zdaniem Rady Dzielnicy Białoleka m.st. Warszawy konieczne jest jak najszybsze wpisanie do Wieloletniej Prognozy Finansowej m.st. Warszawy tytułu inwestycyjnego pod nazwą „Dokończenie budowy ulicy Inowłodzkiej”. Inwestycja powinna być realizowana w możliwie zbliżonym okresie do budowy ulicy Inowłodzkiej. Osiedle Anapol uzyska wówczas istotne usprawnienie komunikacyjne, które z pewnością przysłuży się dla rozwoju Dzielnicy.